

Appendice 4 - Regole di inquadratura durante l'esame

È fondamentale, per garantire la correttezza della prova di esame, che il docente mantenga un contatto visivo con ciascuno studente e con il relativo ambiente circostante a garanzia del rispetto delle regole.

Per questo motivo, è richiesto a ciascun candidato di predisporre un'opportuna inquadratura che consenta la contemporanea visione del suo volto, delle sue mani, del foglio su cui sta scrivendo (e di tutti quelli già scritti o da utilizzare), del tavolo di appoggio.

L'inquadratura suggerita è quella di $\frac{3}{4}$ posteriore come in Figura 1. Tale inquadratura permette di includere tutti gli elementi essenziali. È fondamentale che nell'inquadratura compaia oltre al viso del candidato, il foglio su cui sta scrivendo, gli altri fogli utilizzati e lo schermo dello strumento elettronico (pc o tablet). Ovviamente sono possibili anche altre inquadrature purché includano tutti gli elementi fondamentali indicati.

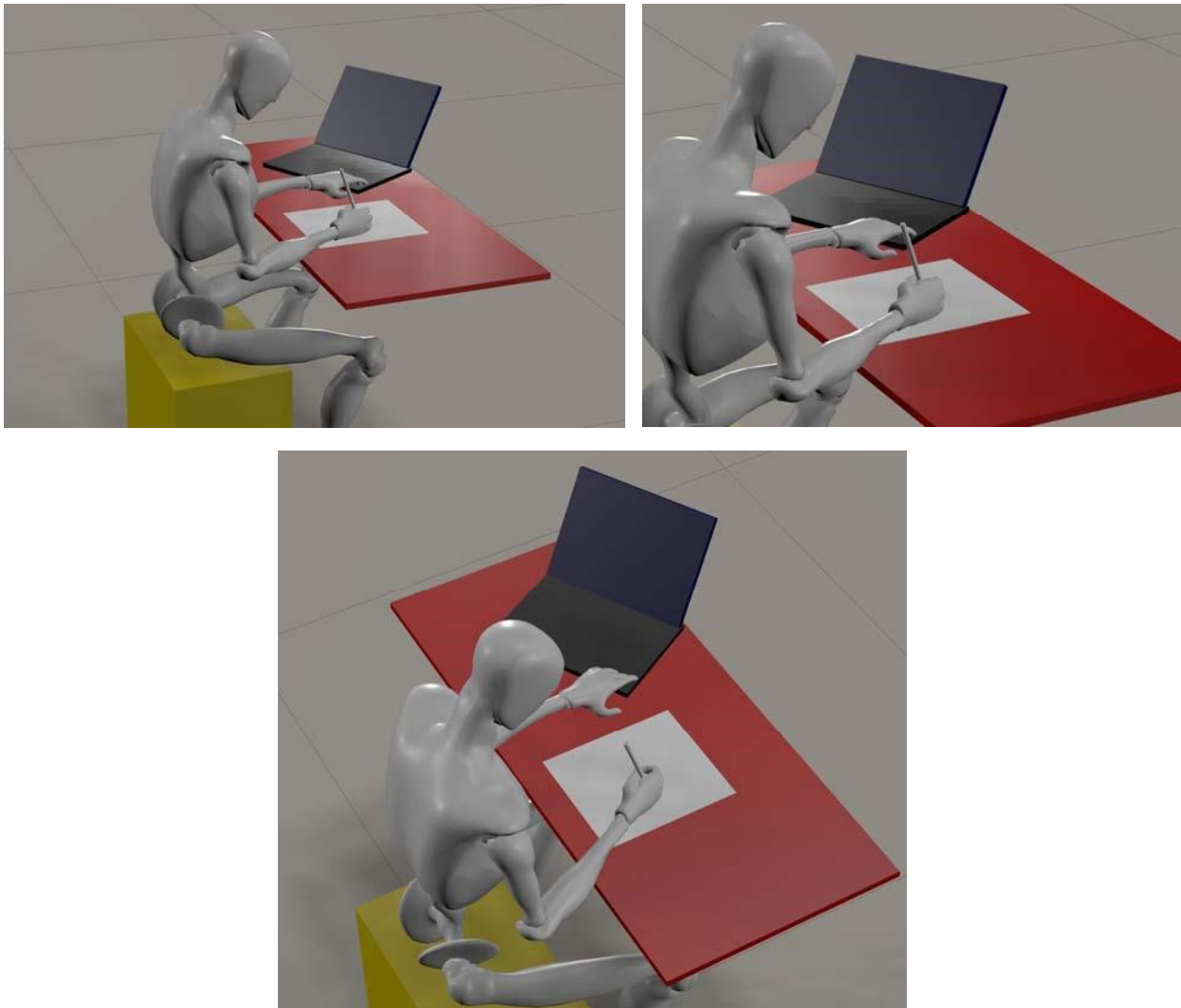


Figura 1. Esempi di inquadrature **idonee** per svolgere l'esame

Si raccomanda di evitare una ripresa in controluce e/o utilizzare un opportuno schema di illuminazione per evitare zone sottoesposte o sovraesposte. Si raccomanda di effettuare delle prove preventive al fine di individuare un'organizzazione e inquadratura compatibile con i propri ambienti a disposizione. Nelle prove si raccomanda di effettuare delle brevi registrazioni per verificare la qualità delle immagini. Si raccomanda altresì di utilizzare una webcam/videocamera con risoluzione HD adeguata ($\geq 720p$). La messa a fuoco, se non automatica, dovrebbe essere incentrata sul foglio in compilazione.

In caso di dubbi è possibile contattare il docente in anticipo rispetto alla prova di esame per assicurarsi che l'inquadratura e l'ambiente scelti siano idonei.

La Figura 2 riporta a scopo illustrativo alcune inquadrature non idonee per sostenere l'esame.

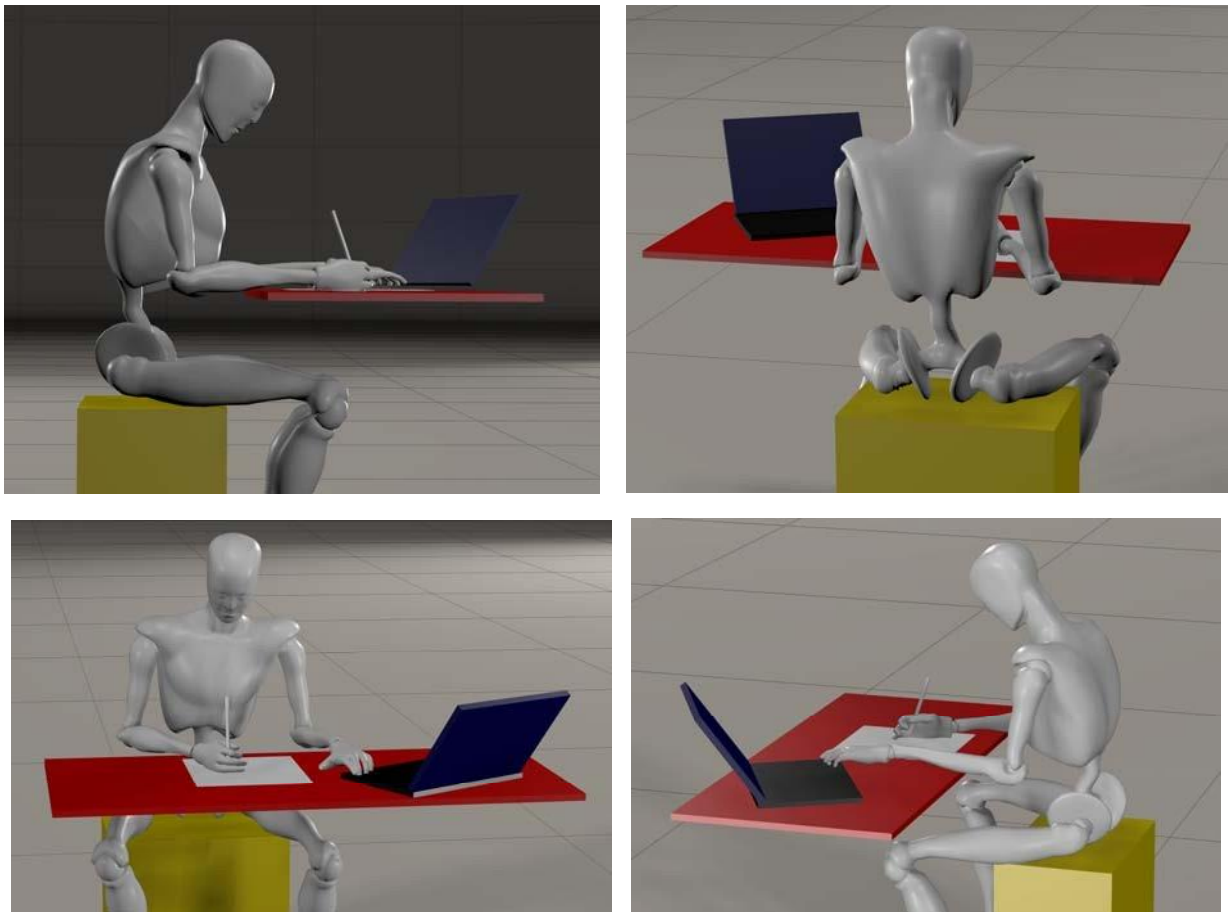


Figura 2. Esempi di inquadrature **NON idonee** per svolgere l'esame