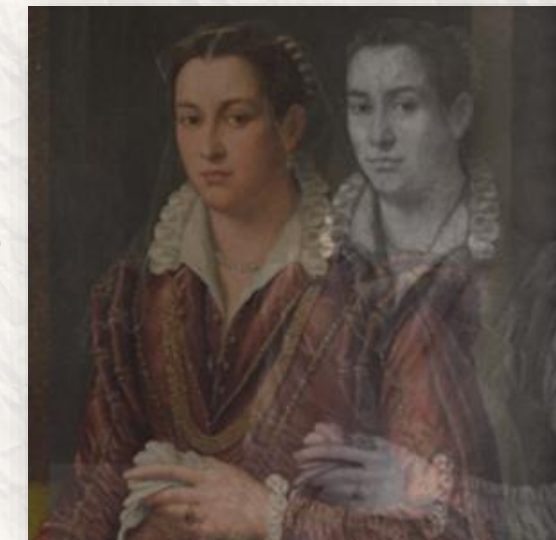


IMAGO - Imaging Multispettrale per l'Arte, Gamification e realtà Olografica

Il Progetto **IMAGO** propone la realizzazione di un Sistema di Fruizione Avanzata dei patrimoni artistici, archeologici, naturalistici e culturali basato sull'applicazione congiunta delle tecniche digitali della Realtà Aumentata e della tecnica dell'Imaging Multispettrale.

Il sistema **IMAGO** integrerà, in un'unica e complessa applicazione di realtà aumentata, differenti metodi software di imaging (multimediale, 3D, multispettrale) e di riproduzioni audio, con un sistema hardware e software che consente di riprodurre immagini nello spazio mediante tecniche di retro-proiezione. Tale sistema consentirà a un visitatore posizionato di fronte a una delle opere conservate presso la Galleria dell'Accademia Nazionale di San Luca di essere guidato nella visione e nell'ascolto da un avatar olografico che, oltre a introdurlo all'opera, gli farà vedere aspetti dell'opera non visibili a occhio nudo, quali ad esempio il disegno preliminare, la presenza di particolari materiali o le tracce di interventi di restauro. Presso i due Musei Naturalistici, il visitatore osserverà in realtà aumentata le opere esposte fruendo sia dei contenuti illustrativi sia della visione multispettrale per vedere l'opera, ad esempio, nella visione tipica di un animale o per osservare dettagli di piante non visibili a occhio nudo.



Partner: Dipartimento di Scienze di Base e Applicate per l'Ingegneria – Sapienza Università di Roma
Dipartimento di Matematica – Università degli Studi di Roma “Tor Vergata”
Istituto per le applicazioni del calcolo “Mauro Picone” – Consiglio Nazionale delle Ricerche
Sigma Consulting srl
Accademia Nazionale di San Luca
Museo del Fiore – Comune di Acquapendente
Museo del Fiume – Comune di Nazzano

Soggetti finanziatori: Regione Lazio e MIUR

Det. G07413 del 16.06.2021, pubblicata sul BURL n. 61 del 22.06.2021, Atto di Impegno del 18.10.2021, Avviso pubblico di LAZIO INNOVA, società in house della Regione Lazio, Accordo di programma quadro “Ricerca, Innovazione Tecnologica, Reti Telematiche” (APQ6) – Stralcio “Attuazione degli interventi programmatici e dei nuovi interventi relativi al Distretto Tecnologico per le nuove tecnologie applicate ai beni e alle attività culturali”. Intervento TE1 – Invito al Centro di Eccellenza a presentare progetti per la seconda fase – Progetti RSI